



— Transport sanitaire et ARS

— Peut-on tirer parti d'une régionalisation de la Santé ?

13^{ÈME} UNIVERSITÉ DU TRANSPORT SANITAIRE - LYON

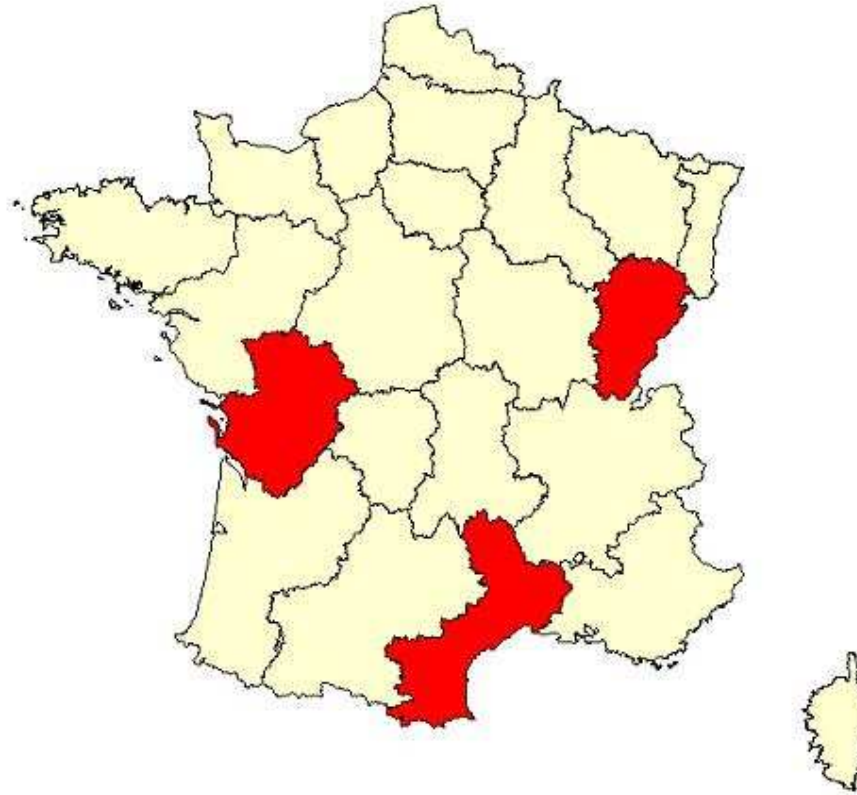
Dr Alain Corvez – ARS LR

Vendredi 22 octobre 2010

— TROIS RÉGIONS S'ENGAGENT



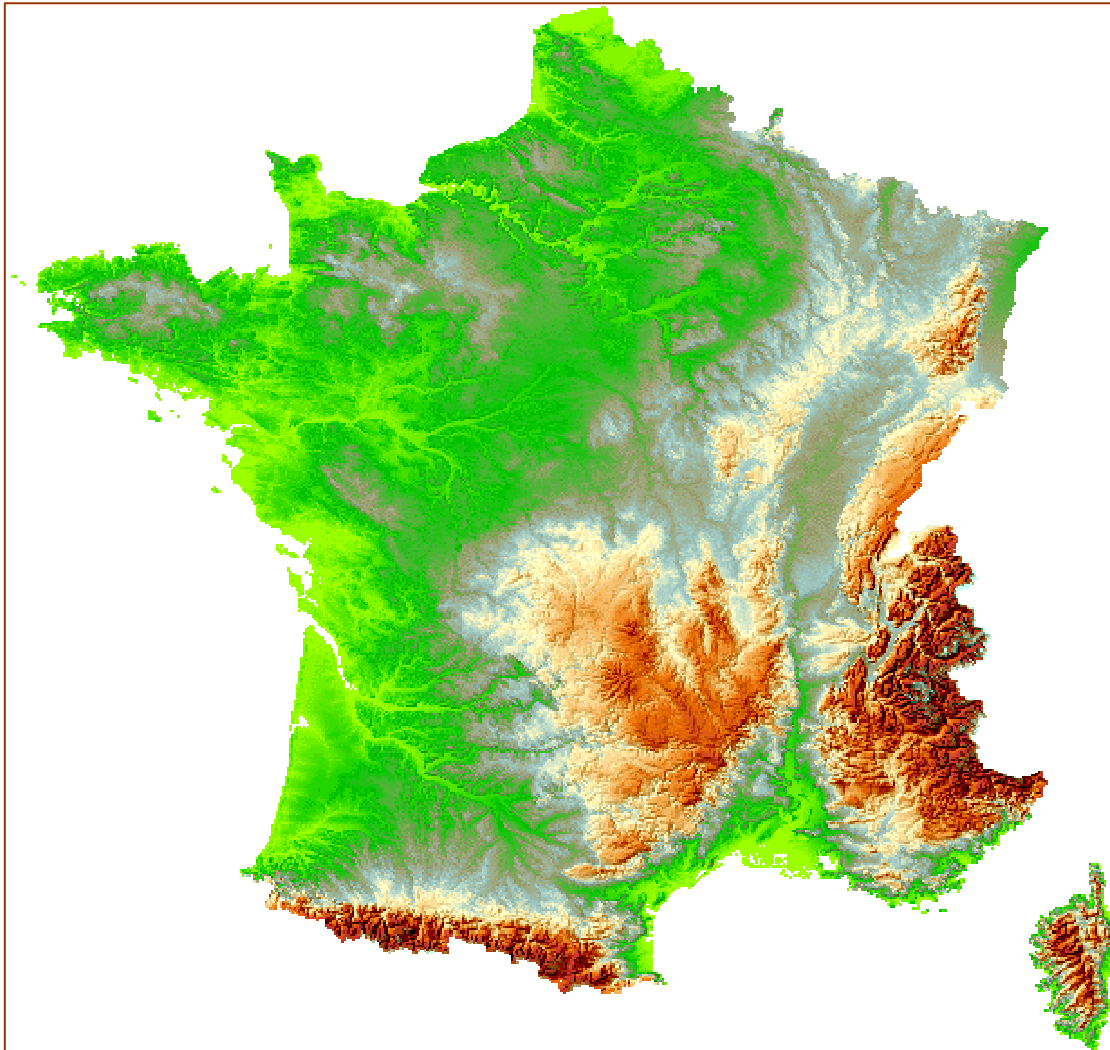
— **Franche-Comté, Languedoc-Roussillon
et Poitou-Charentes**



— SEPT REGARDS PORTÉS SUR LA DIVERSITÉ DE NOS TERRITOIRES



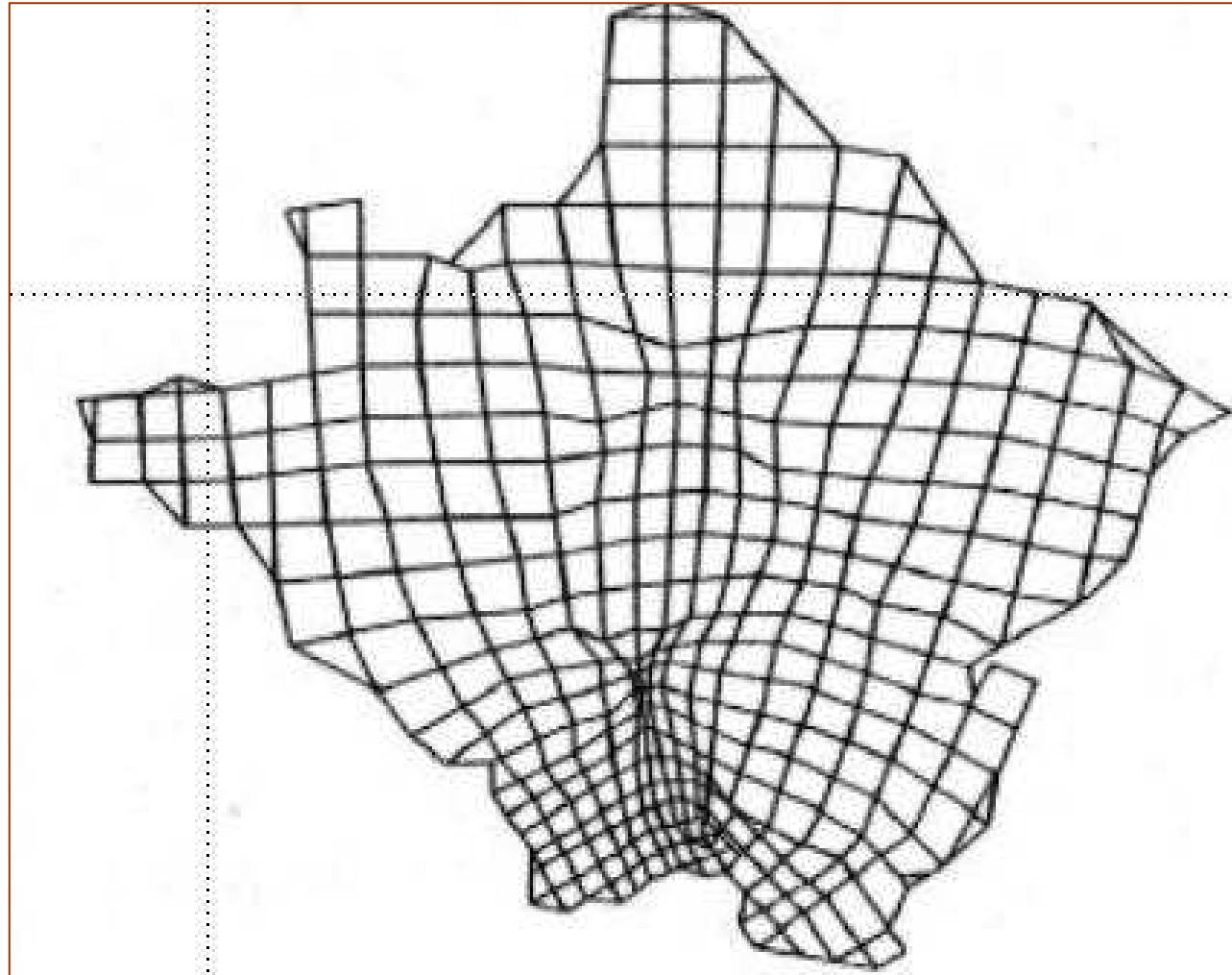
VISION GEOGRAPHIQUE ?



Sur 65 millions d'habitants

- 80 % de la population sur 20% du territoire
- 20 % de la population sur 80% du territoire
- 20 % de la population sur 1% du territoire

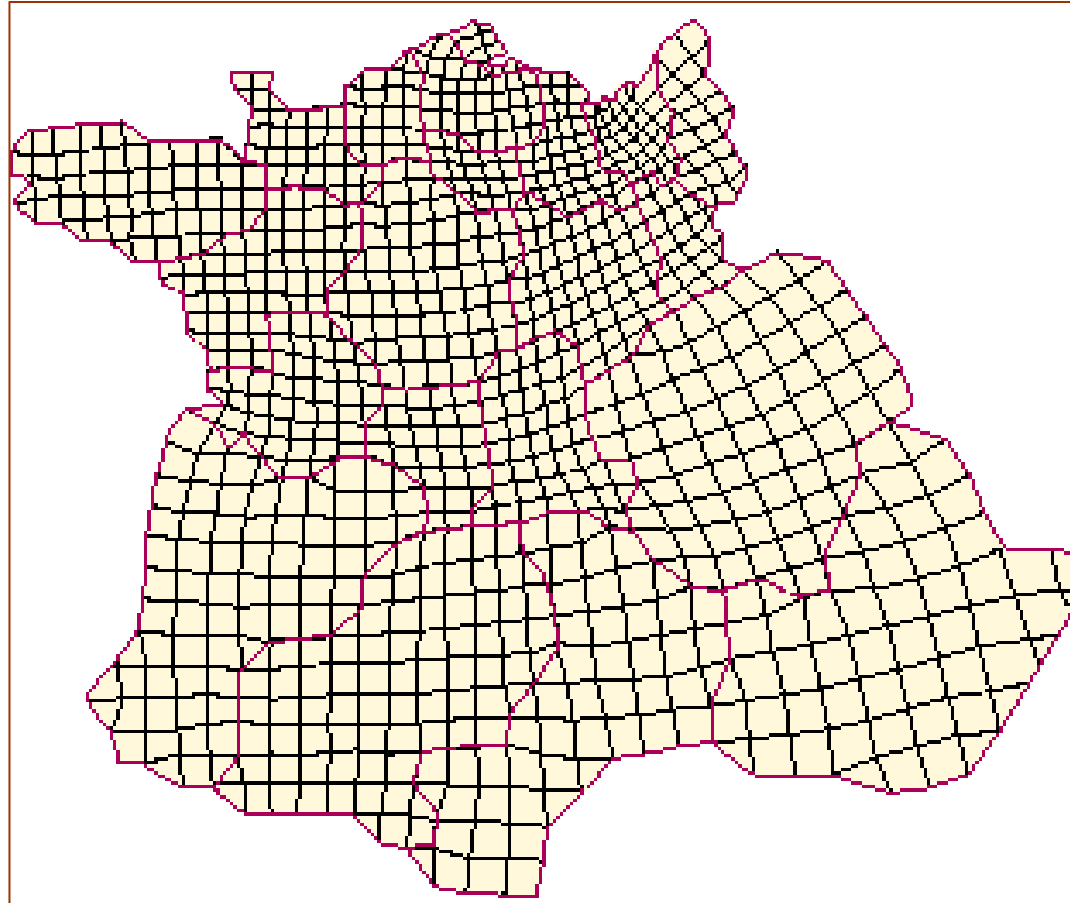
VISION DEMOGRAPHIQUE ?



Proportion de jeunes dans la population



VISION EVOLUTION DEMOGRAPHIQUE ?



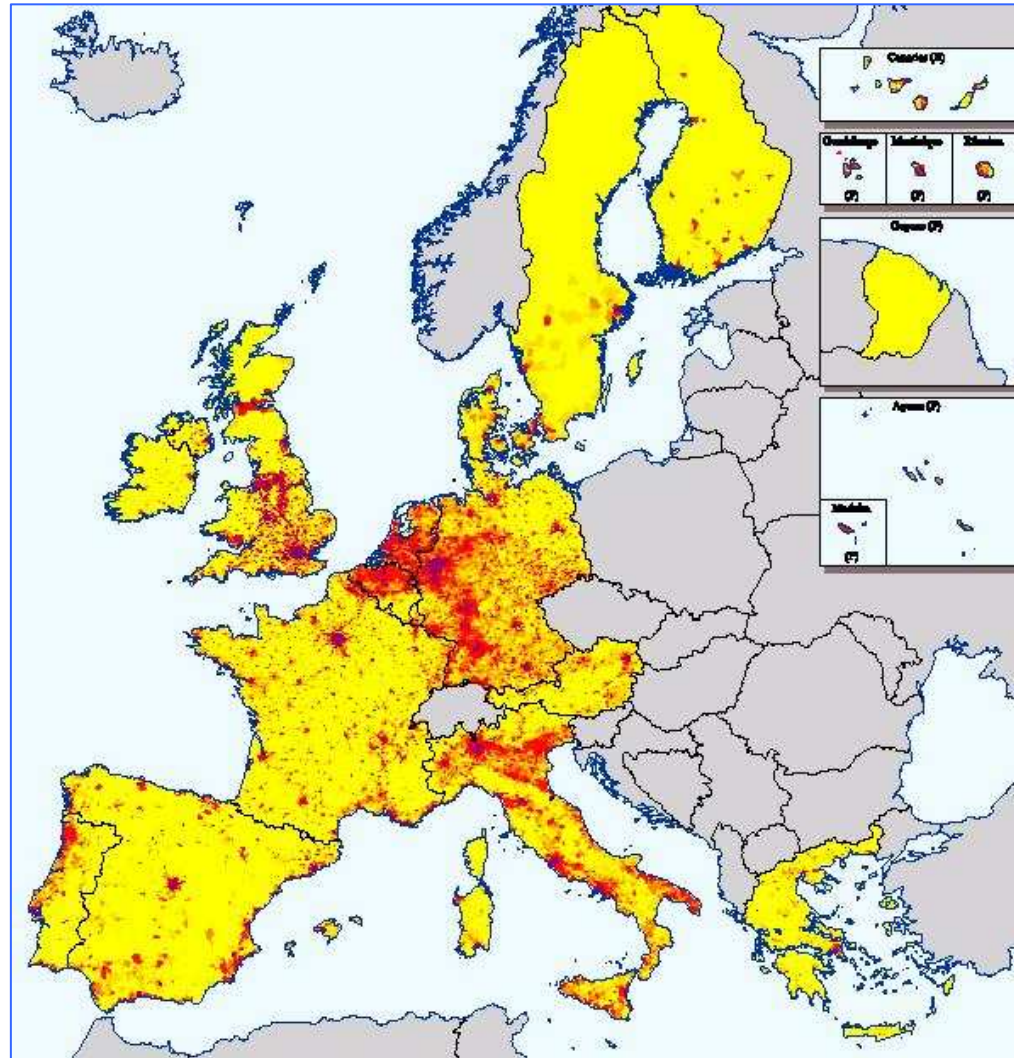
Boom démographique inter-censitaire



VISION DISTANCE ?



DES DENSITES QUI NE RENDENT PAS LES SOLUTIONS AUTOMATIQUEMENT REPRODUCTIBLES



L'ATTRACTION DES VILLES



UN POLYCENTRISME MAILLÉ

