



# Organisation de la gestion des transports Régulation externe par le SAGU

GROUPE  
HOSPITALO-UNIVERSITAIRE  
CAREMEAU

PLACE DU PROFESSEUR ROBERT DEBRE  
30029 NIMES CEDEX 9  
TELEPHONE : 04 66 68 68 68

Urgences entrées non programmées juillet 08/Com des admissions non programmées/secrétariat.

## ***Des dysfonctionnements***

**Des prescriptions (ou absence de prescription) pas toujours adaptées à l'état des patients**

**Des modalités de remboursement de transport mal connues**

**Le libre choix des patients pas toujours respecté**

**Des transports ne correspondant pas à la prescription médicale**

**Des patients pas prêts quand le transporteur se présente**

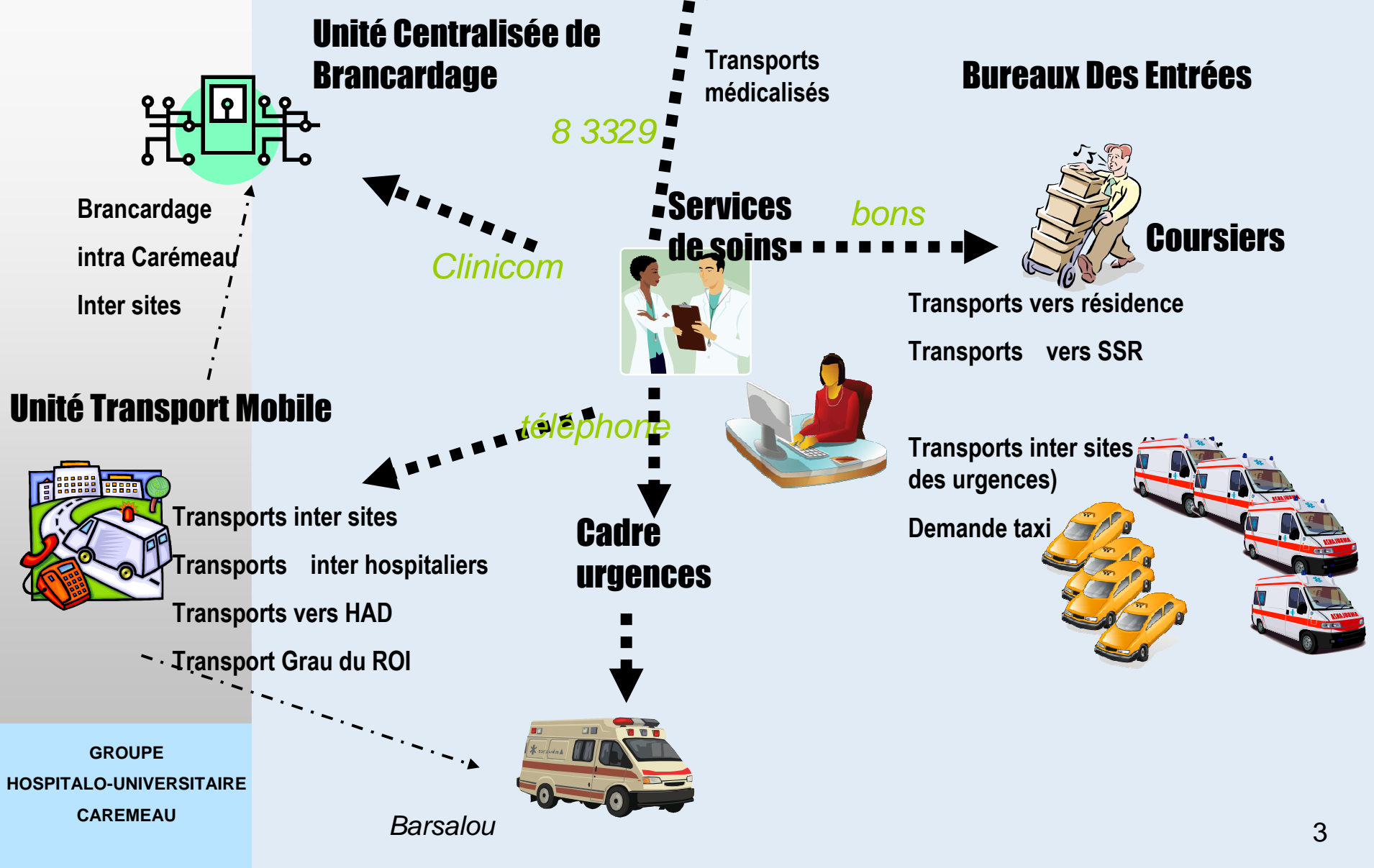
**La pose ou la dépose du patient n'est pas correctement effectuée**

**Retard des transporteurs lié à l'absence de lissage des départs des patients**

**Difficulté à gérer l'ordre d'appel des transporteurs ou des taxis**

**Les moyens de transport du CHU mal utilisés d'où appel aux contrats**

# Gestion complexe



## ***Gestion coûteuse et insatisfaisante***

**Mobilisation de nombreux acteurs dont le cœur de métier est le soin**

**Insatisfaction des patients et des professionnels des transports**

**Manque de fluidité dans la gestion des lits**

# Organisation cible



## Régulation interne

**Unité Régulation des Transports Sanitaires du CHU  
et de gestion des prises de RDV**

## Services de soins



*Clinicom*

Brancardage  
Transports inter sites  
Transports vers HAD

*Internet*

## Régulation externe

**Service Ambulancier Gardois pour l'Urgence**



Transports vers résidence

Transports vers SSR, maisons de retraite ou autres établissements

## ***Avantages d'une telle organisation***

**Une gestion des transports simplifiée et déléguée**

**Une prise en charge fiabilisée et tracée**

**Un parcours patient fluidifié**

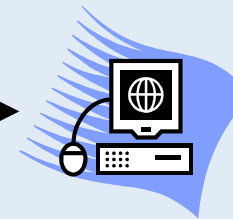
# Régulation externe

La sortie est prévue par le médecin

Services de soins



Internet



Service  
Ambulancier  
Gardois pour  
l'urgence

Une heure est proposée



Une heure est fixée et vaut **contrat**

Le dossier de sortie est prêt et remis aux patients



Dans la 1/2  
heure suivant  
l'heure fixée



**Centraliser les demandes de transport du CHU par le SAGU 30**

**Améliorer la prise en charge des patients en assurant une meilleure planification des entrées et sorties**

**Simplifier l'accès aux services hospitaliers pour les ambulanciers (emplacements réservés, et une meilleure signalétique )**

**Préciser plus clairement les tâches entre les ambulanciers et le personnel du CHU**

**Assurer une plus grande traçabilité des transports**

**S'inscrire dans le cadre d'un code de bonnes pratiques figurant au protocole.**

## ***Les engagements du SAGU***

*En tant qu'association signataire*

**Fournir au CHU le moyen de transport demandé**

**Respecter le libre choix des patients**

**Respecter le tour de rôle des ambulanciers**

**Assurer la traçabilité des transports**

## ***Les engagements du SAGU***

***Le SAGU fait respecter les engagements de transporteurs adhérents à la charte***

**Arriver dans les 30 mn suivant l'heure fixée**

**Respecter scrupuleusement la prescription médicale**

**Venir chercher le patient couché dans le service**

**Disposer d'un matériel adapté et appliquer les protocoles de désinfection**

**Effectuer l'entrée administrative des patients couchés**

## ***Les engagements du CHU***

**Programmer les sorties et les lisser**

**Informé le patient des conditions de son transport à la sortie de l'hospitalisation (libre choix et modalités financières)**

**Faire la commande au SAGU sitôt la décision médicale prise**

**Veiller à ce que le patient soit prêt à l'heure fixée**

**Faciliter les démarches administratives pour éviter perte de temps**